

VICARIO

Sb: 20

Cod Magazzino 331130

Modello PS16

Rotazione BASSA

Altezza m. 16

Portata kg. 600/1000

Montaggio FUNI

Raggio di Rotazione 3

Ingombro a terra 4X4

Altezza al traino 2,15

Lunghezza al traino 10,78

Larghezza al traino 2,11

anno 1984

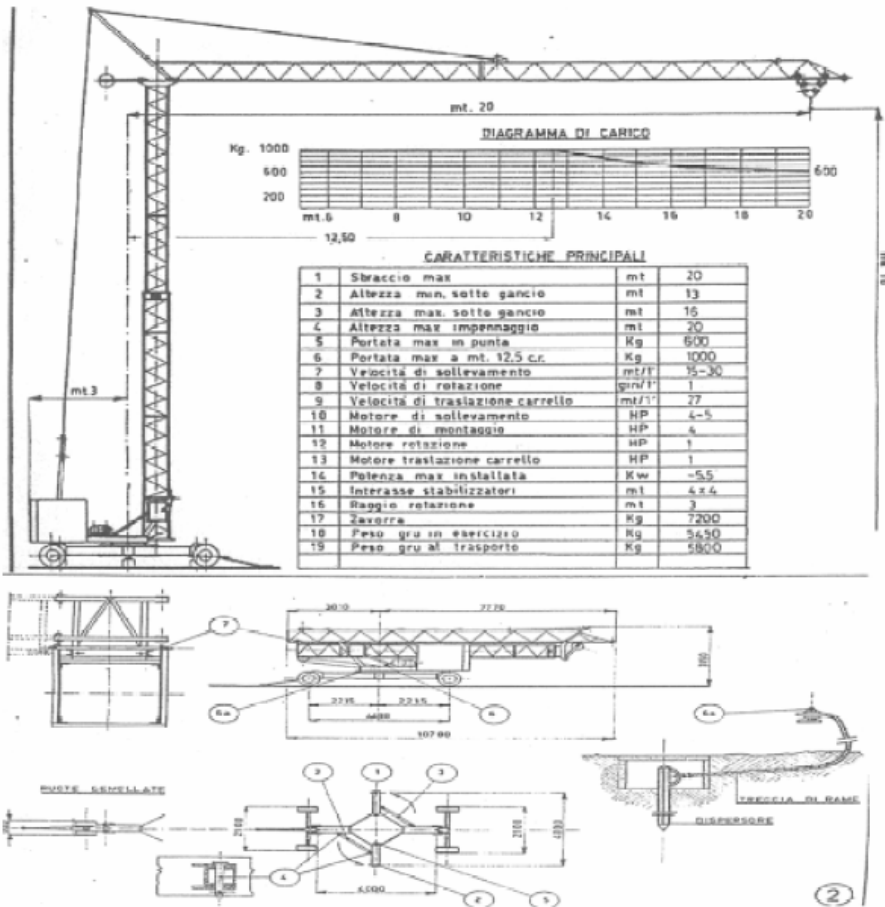
Alimentazione TRIFASE

kw 5,5

matricola 814473

Libretto ISPESL

completa di: _____



FUNZIONANTE

RICHIEDERE PREVENTIVO

MONTAGGIO

sono esclusi mezzi e manovalanza a terra

TRASPORTO

1 BILICO

